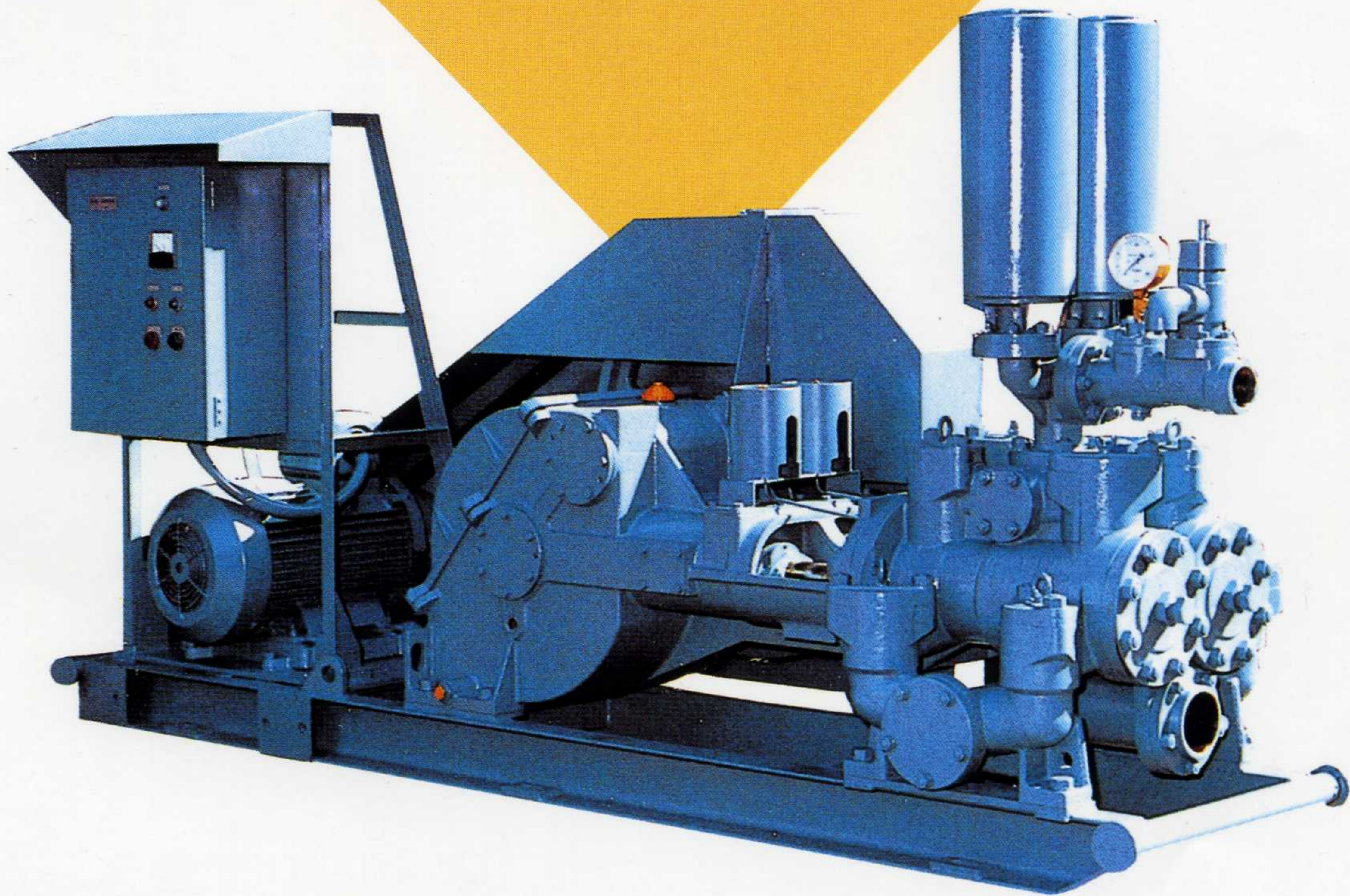


ボーリング・グラウト・ポンプ

NP-700

大 容 量



型 式	NP-700 (利根製)
方 式	2連式複動ピストンポンプ
ピストン及ライナー径	140 $\frac{m}{m}$
吐 出 量	750 $\frac{l}{mm}$
バルブ型式	ボールタイプ
吐出圧力	20 $\frac{kg}{cm^2}$
サクション径	75~100 $\frac{m}{m}$
吐出口径	50~65 $\frac{m}{m}$
モーター容量	30 kw \times 4P
機 械 寸 法	L-3050 W-850 H-1600
重 量	1800kg

お貸します。お売します。修理もいたします。

機械リースのトヨタ

豊田建設工業株式会社

本社 〒125-0031 東京都葛飾区西水元2丁目14番1号
整備工場 電話 03(3608)1789・7081
FAX 03(3608)3121