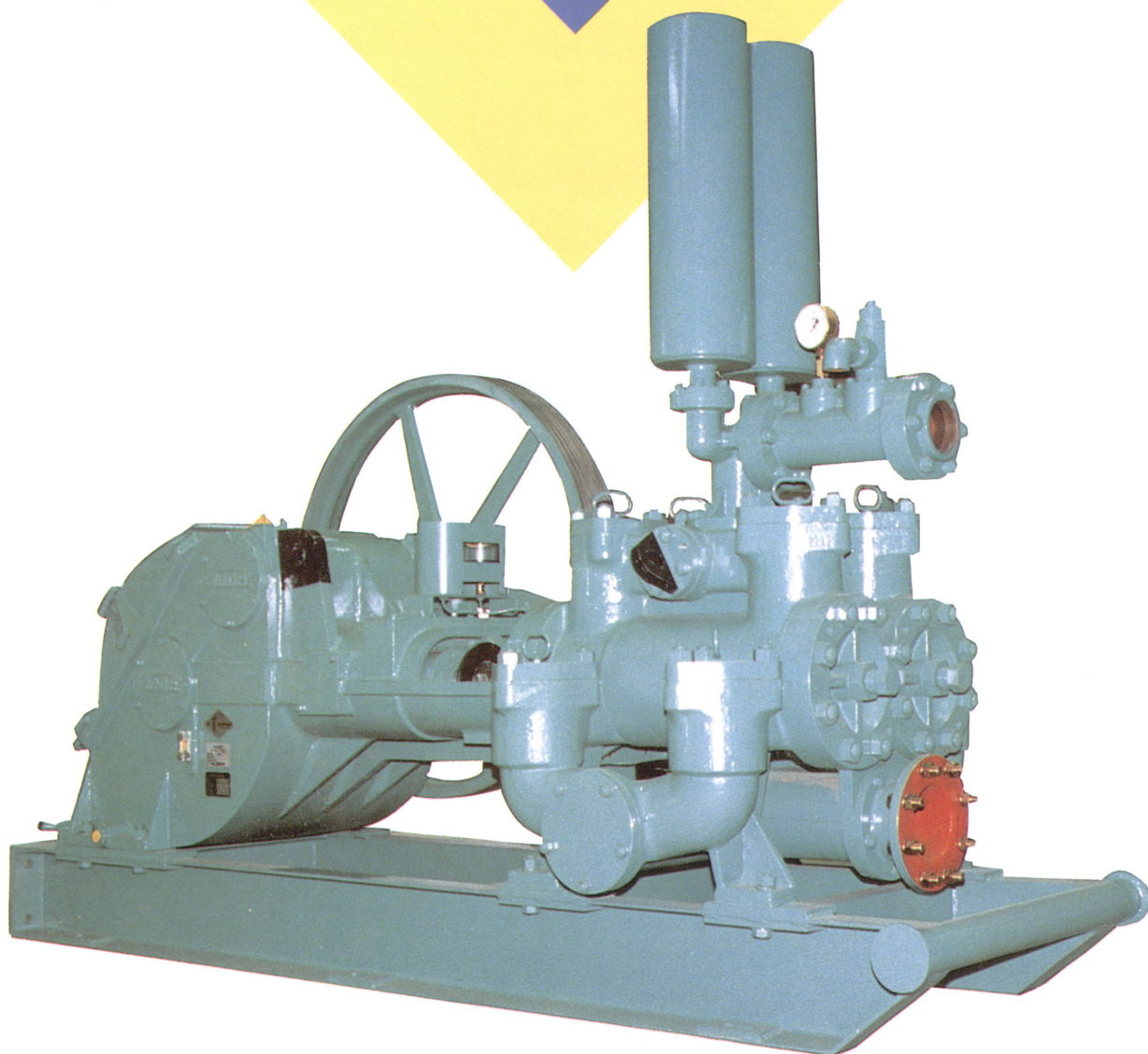


ボーリング・グラウトポンプ

NP-1400

高圧・大容量

NPシリーズ



NPシリーズポンプは永年の経験と新しい設計概念を盛り込んで完成したもので、種々の使用条件に適する汎用性と高性能を有するピストンポンプです。一般揚水、ボーリングからグラウトまで広範囲の用途に適します。NP-1400型は特に高圧、大容量を必要とされる大口径、大深度掘さくにその■くれた性能を発揮します。



株式会社 東亜利根ボーリング

NP-1400(標準形)仕様

タイプ.....複動二連式

| | | | | | | | | | | |
|--------------------------------|-------------|-------|---------|-------|-------------|-------|---------|-----|-------------|-----|
| シリンダ径(mm)..... | 190(7-1/2") | | 178(7") | | 165(6-1/2") | | 152(6") | | 140(5-1/2") | |
| 吐出量(l/min)..... | 1,145 | 1,430 | 990 | 1,240 | 845 | 1,060 | 715 | 895 | 590 | 740 |
| 最大圧力(kg/cm ²)..... | 30 | 24 | 34 | 27 | 40 | 32 | 48 | 38 | 58 | 46 |
| 複行程数(rpm)..... | 60 | 75 | 60 | 75 | 60 | 75 | 60 | 75 | 60 | 75 |
| 入力軸回転数(rpm)..... | 295 | 370 | 295 | 370 | 295 | 370 | 295 | 370 | 295 | 370 |

行程長さ(mm).....175

バルブ形式.....ユニカル

サクションホース径(mm).....150

デリバリホース径(mm).....100 or 75

所要馬力(kW).....75-4P

重量(原動機除く)(kg).....3,400

寸法(モータ付)(mm).....4,530(L)×1,080(W)×2,170(H)

NP-1400T(トランスミッション付)仕様

(吐出量は理論値を示す)

| シリンダライナ径 | | 190(7-1/2") | | | | 178(7") | | | | 165(6-1/2") | | | | 152(6") | | | | 140(5-1/2") | | | |
|------------------------|---|--------------|-------------------------------|-------|------|---------|------|-----|------|-------------|------|-----|------|---------|------|-----|------|-------------|------|-----|------|
| | | H(高速) | | L(低速) | | H | | L | | H | | L | | H | | L | | H | | L | |
| 吐出量、圧力 | | Q (l/min) | Pmax (kg/cm ²) | Q | Pmax | Q | Pmax | Q | Pmax | Q | Pmax | Q | Pmax | Q | Pmax | Q | Pmax | Q | Pmax | Q | Pmax |
| トランス ミッシ ョン 段 | 5 | 1,430 | 24 | 1,145 | | 1,240 | 27 | 990 | | 1,060 | 32 | 845 | | 895 | 38 | 715 | | 740 | 46 | 590 | |
| | 4 | 970 | | 775 | | 840 | | 670 | | 720 | | 575 | | 605 | | 485 | | 500 | | 400 | |
| | 3 | 645 | | 515 | 30 | 560 | | 445 | 34 | 475 | | 380 | 40 | 400 | | 320 | 48 | 335 | | 265 | 58 |
| | 2 | 375 | | 300 | | 325 | | 260 | | 280 | | 220 | | 235 | | 185 | | 195 | | 155 | |
| | 1 | 240 | | 190 | | 205 | | 165 | | 175 | | 140 | | 150 | | 120 | | 120 | | 100 | |

●本仕様は改良などのため予告なく変更することがあります。



株式会社 東亜利根ボーリング

<http://www.toa-tone.co.jp>

本社 〒106-0032 東京都港区六本木7丁目3番7号
 TEL. 03-5775-3939 FAX. 03-5775-3967
 塩山工場 〒404-0047 山梨県甲州市塩山三日市場1900番地1
 TEL. 0553-20-2600 FAX. 0553-20-2660

