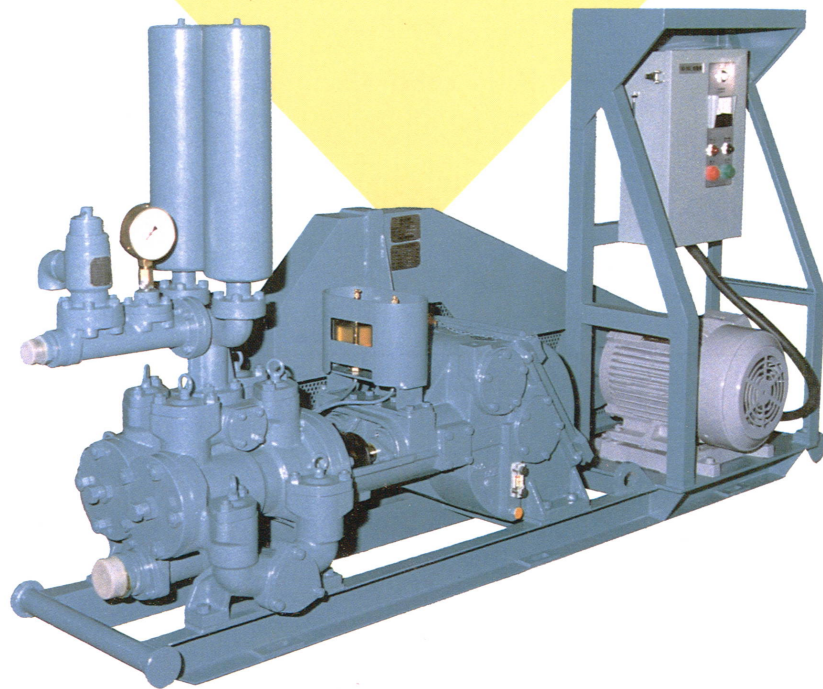


ボーリング・グラウト・ポンプ

# NP-200

NPシリーズ



NPシリーズポンプは永年の経験と新しい設計概念を盛り込んで完備したもので、種々の使用条件に適する汎用性と高性能を有するピストンポンプです。NP-200型ポンプは一般揚水、地質調査ボーリング、グラウト工事など広範囲の用途に安定した性能を発揮します。



株式会社 東亜利根ボーリング

# NP-200(標準形)仕様

タイプ

複動二連式

シリンダ径 (mm)

89 (3-1/2")		73 (3")		60 (2-3/8")	
210	170	140	110	90	70
23	29	35	45	55	70
120	95	120	95	120	95
600	475	600	475	600	475

吐出量 (ℓ/min)

最大圧力 (kg/cm<sup>2</sup>)

複行程数 (rpm)

入力軸回転数 (rpm)

行程長さ (mm)

バルブ形式

サクシオンホース径 (mm)

デリバリホース径 (mm)

所要馬力 (PS)

75

ボールまたはコニカル

65

38または25

エンジン 18~21

モータ 11kW-4P

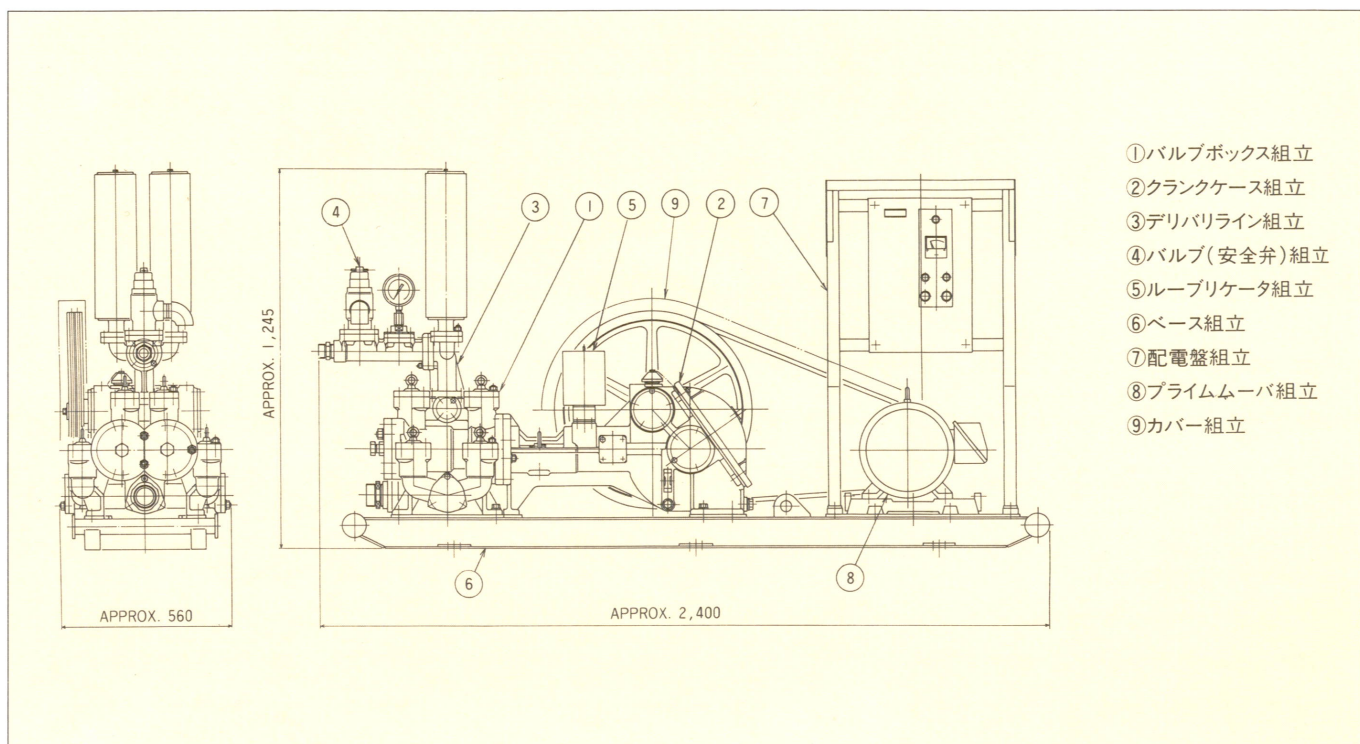
重量(原動機除く) (kg)

約 550

寸法(モータ付) (mm)

2,400 L × 560 W × 1,245 H

## 各部名称



- ①バルブボックス組立
- ②クランクケース組立
- ③デリバリライン組立
- ④バルブ(安全弁)組立
- ⑤ルーブリケータ組立
- ⑥ベース組立
- ⑦配電盤組立
- ⑧プライムムーバ組立
- ⑨カバー組立

●本仕様は改良などのため予告なく変更することがあります。



株式会社 東亜利根ボーリング

<http://www.toa-tone.co.jp>

本社 〒106-0032 東京都港区六本木7丁目3番7号  
 TEL. 03-5775-3939 FAX. 03-5775-3967  
 塩山工場 〒404-0047 山梨県甲州市塩山三日市場 1900 番地 1  
 TEL. 0553-20-2600 FAX. 0553-20-2660

