

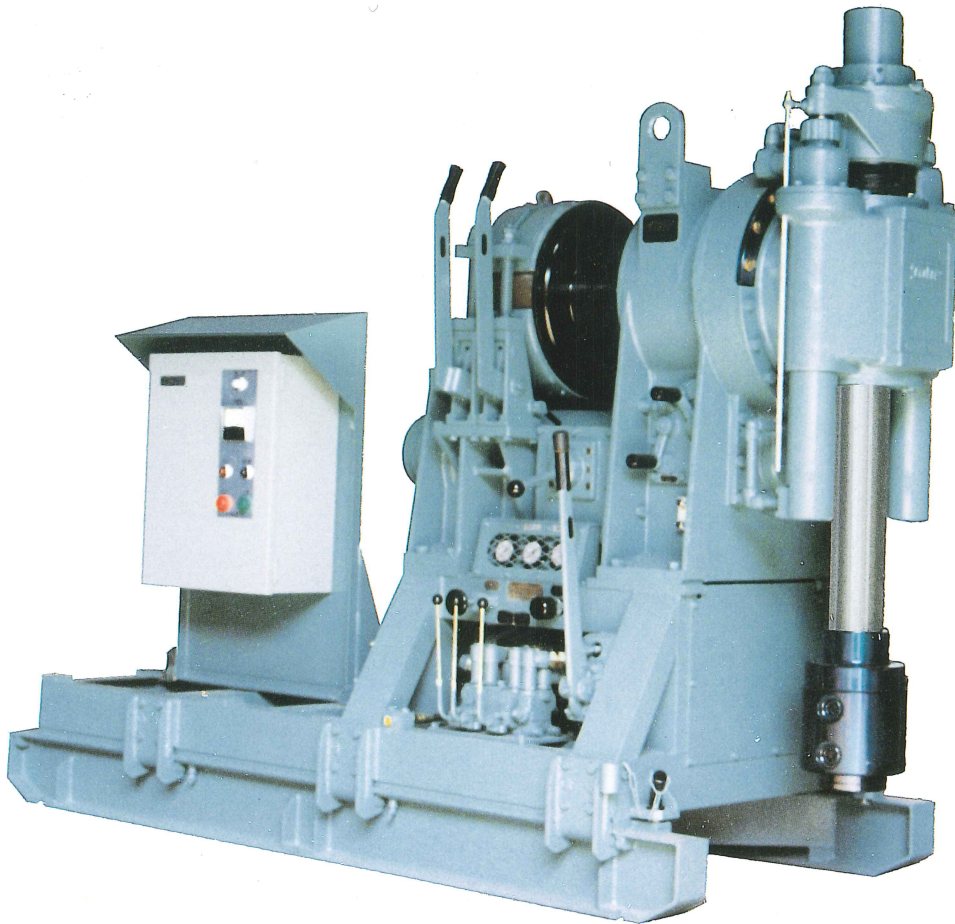
**Tone**

# TBM-88

## ラージホール ドリル

### BH工法↔ダイヤモンドボーリング 中型汎用機

本機は従来のラージホールドリルの安全性、性能アップを主目的とし設計、製作された新鋭機です。豊富なオプション装置が用意されていますので、工事目的、現場状況などに合わせてその中から選択いただくことにより、より一層安全、確実な作業が行なえます。



- 特長**
- スピンドル上部にカバー(ベローズ)を設けスピンドルへの異物の付着を防止し、スピンドルのトラブルの発生を防いでいます。
  - 給圧力/バランス力をアップし十分な余裕をもたせています。
  - 標準スイベルヘッドは強力なトルク伝達にたえる六角スピンドル(内径93mm)及びダブルチャックを採用しており、T90(HWY)強力ロッドを使用し、スピーディな掘削ができます。
  - 回転数は低速30rpmを有しこの時最大トルクを発揮しますので地質により孔径1500mmまで掘削できます。
  - 回転数は4段に変速できますから、地層、孔径等の状況に合わせ、回転数を選択できます。
  - 油圧式スライドベース(スライド長さ500mm)を装備しておりますから、鉄筋建込、井戸管挿入等の作業が容易にできます。
  - 本機に若干の改造を施すことによりローヘッドタイプに変更可能です。



株式会社 東亜利根ボーリング

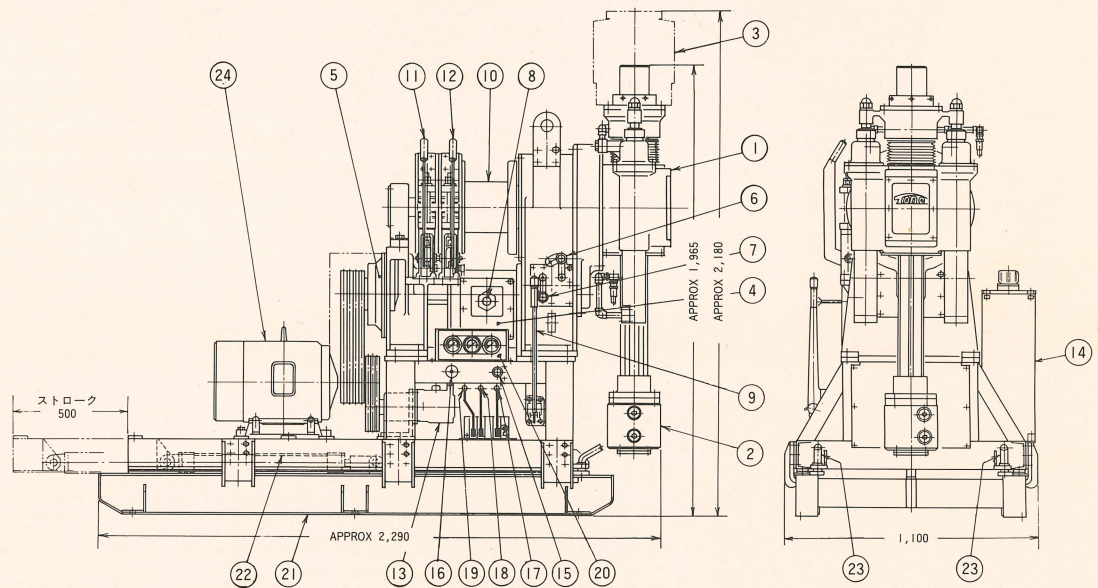
# TBM-88型機仕様

# LARGE HOLE DRILL

●穿孔能力				ロープサイズ (mm)	14
ロッドサイズ	用途	孔径(mm)	深度(m)	ドラムキャパシティ(mm)	85
T90 (HWY)	BH工事	1000	80	ロープスピード (m/min)	14, 29, 48, 70
		1200	50	巻上能力 (kg)	4000
		1500	40	●ハイドロリック組立	
	作井工事	200	500	ポンプ形式	可変吐出量
		400	330	ポンプ仕様	吐出量 (ℓ/min) 0-45
		500	200		常用圧力 (kg/cm <sup>2</sup> ) 10-80
BQT-HQT	温泉地質調査	BX-HX	1200-630	最大圧力 (kg/cm <sup>2</sup> ) 105	
●スイベルヘッド組立				●フレーム組立	
スイベルヘッド形式	2シリンダ油圧式			フレーム形式	スキッドタイプ (油圧式スライドベース付)
スピンドル内径 (mm)	93			スライドストローク (mm)	500
スピンドルストローク (mm)	500			ゲージ	給圧圧力計、バランス圧力計 油圧チャック圧力計(オプション)
スイベルヘッド旋回角度	360°			●原動機	
スピンドルスピード (rpm)	(A) 30, 60, 100, 145, R24			モータ	18.5kW-4P(全閉外扇型)
	(B) 50, 100, 170, 240, R40			エンジン	30-40 PS/1800rpm
	(C) 100, 210, 350, 500, R83			●重量	
最大給圧力 (ton)	7			最大分解重量 (kg)	約650
最大バランス力 (ton)	9 } 油圧80kg/cm <sup>2</sup> のとき			総重量(原動機除く) (kg)	約2250
●ギヤリング組立				●寸法	
チェンジギヤ形式	スライディングギヤ			長さ (mm)	2290
クラッチ形式	乾燥単板ディスク			幅 (mm)	1100
入力軸回転数 (rpm)	1300(A,Bシリーズ) 1670(Cシリーズ)			高さ (mm)	1965(油圧チャックなし) 2180(油圧チャック付)
●ホイスト組立					
ホイスト形式	プラネタリギヤハンドブレーキ				
ドラムサイズ (mm)	直径220、長さ210				
●オプション				・油圧チャック ・150mm I.D.スピンドル ・LHスイベルヘッド ・ワイヤラインホイスト ・自走装置(アウトリガー方式) ・プラットホーム	

## ■各部名称

1. スイベルヘッド
2. スクリューチャック(ダブル)
3. 油圧チャック(オプション)
4. トランスミッション
5. クラッチ
6. スピンドルギヤシフトレバ
7. ドラムギヤシフトレバ
8. チェンジレバ
9. クラッチレバ
10. ホイストドラム
11. ホイストチェンジレバ
12. ブレーキレバ
13. オイルポンプ
14. オイルタンク
15. 速度調整ハンドル
16. 油圧調整ハンドル
17. 油圧チャック切換レバ(オプション)
18. フィード切換レバ
19. スライドベース切換レバ
20. ゲージパネル
  - ・給圧圧力計
  - ・バランス圧力計
  - ・油圧チャック圧力計(オプション)
21. ベース
22. スライドシリンダ
23. スライドストップピン
24. 原動機



●本仕様は予告なく変更することがあります。



株式会社 東亜利根ボーリング

〒106-0032 東京都港区六本木 7-3-7

営業部 ☎ 03-5775-3939

http://www.toa-tone.co.jp